



**DE HOOP  
PEKSO**

# PRODUCT BROCHURE

[dehoop-pekso.nl](http://dehoop-pekso.nl)



Veelzijdige prefab verdiepingsvloer

## **Breedplaatvloer**



**uw ruwbouw totalleverancier**



# Veelzijdige prefab verdiepingsvloer

# Breedplaatvloer

## Veelzijdige en complete verdiepingsvloer

De Breedplaatvloer is een begrip in de bouwwereld en wordt in de woning- en utiliteitsbouw als verdiepingsvloer toegepast. De vloer bestaat uit een betonnen schil met plaatwapening en tralieliggers. Met deze samenstelling vormt het de bekisting voor de in het werk te storten beton. Na het plaatsen van de bovenwapening en het afstorten met in situ beton, wordt de constructieve vloer gemaakt. Het resultaat is een mooi afgewerkte vloer met hoge brandwerendheid en goede akoestische eigenschappen.

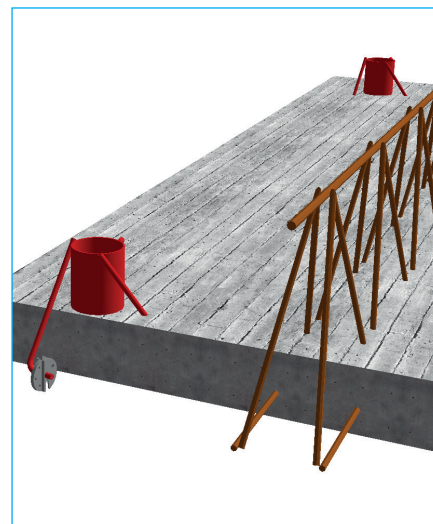
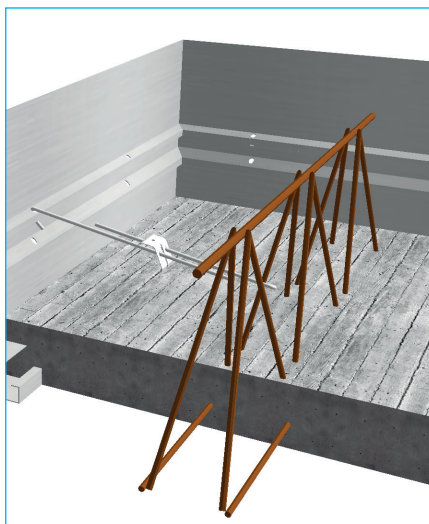
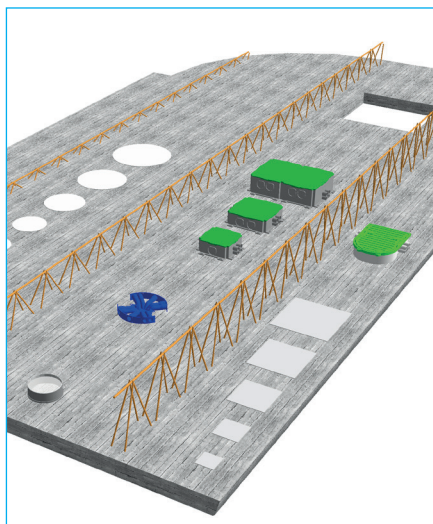
### Passend en efficiënt

Aan weerszijden is de Breedplaatvloer voorzien van een schuine zijde. Hierdoor wordt een goede onderlinge aansluiting bereikt. Maatwerk waarbij ronde vormen en (uit)sparingen mogelijk zijn, maakt het ontwerp van de Breedplaatvloer passend, efficiënt én veelzijdig.

### De ideale vloer voor leidingwerk

De Breedplaatvloer is dé ideale vloer als het gaat om leidingwerk. Het leidingwerk wordt bovenop de schil aangebracht en kan door middel van sparingen en voorzieningen in de schil naar nagenoeg iedere plaats geleid worden. Daarnaast heeft de Breedplaatvloer alle ruimte om kanalen voor ventilatiesystemen in kwijt te kunnen. Er kunnen ruime bochten gemaakt worden waardoor weerstand wordt vermeden.

Voor het storten van de betonnen schil, kunnen verschillende voorzieningen op bijna iedere gewenste plaats worden gemonteerd. Het gaat onder andere om instortvoorzieningen voor inbouwspots, inbouw geluidsboxen, riolering, ventilatiekanalen en leidingwerk. Hiermee wordt het een stuk eenvoudiger om mechanische en elektrische installaties, luchtbehandelingsystemen, klimaatbeheersingsystemen en leidingen voor nutsvoorzieningen te installeren.



### De traditioneel gewapende Breedplaatvloer heeft de volgende uiterlijke kenmerken:

- De Breedplaatvloeren zijn aan weerszijden voorzien van vellingkanten.
- De bovenzijde wordt opgeruwd om een goede aanhechting met de op te storten beton te verkrijgen.
- De onderzijde is glad en direct geschikt voor verf- of spuitwerk.
- De betonkwaliteit is standaard C28/35, hogere kwaliteiten zijn in overleg mogelijk

# VLOEREN, FUNDERINGEN EN WAPENINGSSTAAL



**DE HOOP  
PEKSO**

---

Maatwerk, waarbij  
ronde vormen  
mogelijk zijn,  
maakt het ontwerp  
passend, efficiënt  
én veelzijdig.

---

De Breedplaten worden in de juiste legvolgorde op de vrachtwagen geladen en vanaf de trailer direct op de goede locatie gemonteerd.

De vloer biedt vervolgens een prima 'podium' voor bouwwerkzaamheden zoals het aanbrengen van leidingen. Voor het hijsen van de Breedplaten kunnen wij als extra service een gecertificeerde 8-sprong of een evenaar meeleveren.

#### **Safety first**

Veiligheid op de bouw wordt steeds belangrijker. Bij werkzaamheden als het leggen van de Breedplaatvloer op een hoogte boven de 2,5 meter is doelmatige beveiliging in Nederland verplicht. Er kan gekozen worden voor een beveiligd oppervlak of een persoonlijke beveiliging via een vaste vanglijn. Wij zien het belang in van een adequate invulling voor een vloerbeveiliging. Want veilig werken op de bouw is van levensbelang.

Daarom kunnen wij tijdens de productie van de Breedplaatvloer voorzieningen instorten die een effectieve en veilige randbeveiliging mogelijk maken. Het gaat om ronde insteekhouders waar zowel ronde als vierkante buizen voor hekwerk inpassen. Het aanbrengen van deze hekwerkbeveiliging kan direct plaatsvinden bij het lossen van de Breedplaatvloer door het hekwerk al op de wagen in de houders te plaatsen. Op de werkvloer kan dan veilig gewerkt worden en aansluitende activiteiten kunnen snel worden opgestart.

Daarnaast bieden wij een veilige, tijdbesparende en blijvende oplossing voor het creëren van een randbekisting tijdens de opstort. De Breedplaatvloer wordt in de fabriek voorzien van een stalen randkist. Deze bekisting biedt een alternatief op het in het werk aanbrengen van tijdelijke houten bekisting. Vooral in hoogbouw is het aanbrengen van tijdelijke randbekisting een arbeidsintensieve, lastige opgave.

## Technische specificaties

---

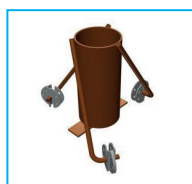
<b>Breedte</b>	standaard 2.400 mm
<b>Dikte</b>	50 - 60 - 70 mm (80 - 90 - 100 mm op aanvraag)
<b>Lengte</b>	maximaal 9.000 mm

# De voordelen van de **Breedplaatvloer**

- Leidingwerk kan in de vloer worden opgenomen
- Vellingkanten voor een goede onderlinge aansluiting
- Gladde onderzijde
- Stapeling op vrachtwagen volgens legvolgorde op de bouw
- Snelle montage direct vanaf de auto
- Op maatgemaakte bijlegwapening bij levering

## **Toebehoren**

Voor een makkelijke verwerking kan het volgende montagemateriaal meegeleverd worden:



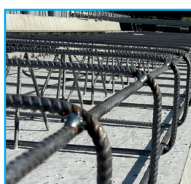
Valbeveiliging



Stalen  
randbekisting



Sparingen



Haarspeldkorf



Bovenwapening



Instortmof



Inbouwbehuizingen



Centraaldoos



Inbouwdoos  
HaloX 180



Dyka  
instorthuls



**Terneuzen**  
0115 68 09 11

**Oosterhout**  
0162 47 39 73

**Vestiging Terneuzen**  
Duitslandweg 2  
4538 BK Terneuzen  
Postbus 19  
4530 AA Terneuzen

0115 61 32 42  
info@dehoop-pekso.nl



CO2020-05

**dehoop-pekso.nl**